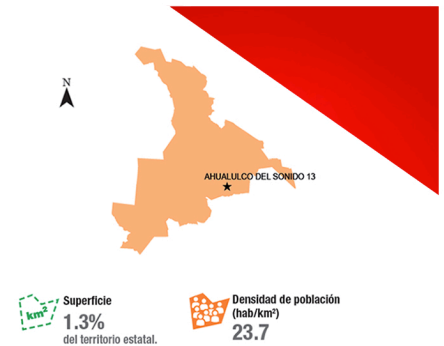
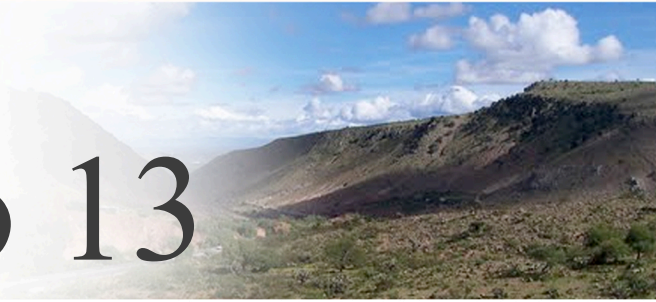




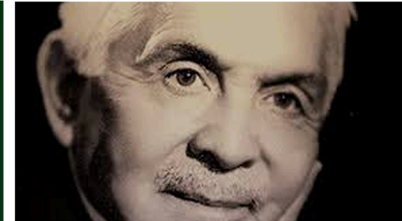
# Ahualulco del Sonido 13



Fue fundado por Cristóbal de Oñate el 5 de febrero de 1542. La palabra «ayahualulco», es una voz náhuatl cuyo significado es «lugar coronado de agua» o «lugar que rodea el agua». Se encuentra localizado al noroeste de la capital del estado, en la región centro, su distancia aproximada a la capital es de 38 kilómetros.

La mayor concentración de población se localiza en la cabecera municipal y en las localidades de: Paso Bonito, Cerrito de Rojas, Santa Teresa, Ejido del Centro, San Juan de Coyotillos, La Encarnación y Cerrito Blanco (Zapote).

Entre sus monumentos históricos podemos mencionar la Parroquia «Nuestra Señora de la Candelaria» (siglo XVIII), la Ex Hacienda de San Francisco Javier de la Parada (siglo XVI), el Cañón en el Cerrito de Rojas y la Presa de Santa Genoveva, una de las más grandes del Estado.



Julián Carrillo (1875 - 1965), músico visionario creador de la teoría de «El sonido 13» y la música microronal, es originario de Ahualulco.



La comida tradicional son las carnitas, que son porciones de carne de cerdo fritas en su manteca.



Su bebida tradicional es el pulque, licor fermentado de propiedades alimenticias y probiótico natural.

Población de Ahualulco	Características económicas	Características educativas	Vivienda
<b>Relación hombres-mujeres</b> 98,6 Existen 98 hombres por cada 100 mujeres. <b>Razón de dependencia</b> 67,9 Existen 67 personas en edad de dependencia por cada 100 en edad productiva. <b>Población que habla lengua indígena</b> 69,59 % <b>Población que no habla español de los hablantes de lengua indígena</b> 9,41 % <b>Lenguas indígenas más frecuentes</b> Huasteco 95,7 % Náhuatl 3,9 % <b>Población que se considera afroamericana negra o afrodescendiente</b> 4,52 %	<b>Población económicamente activa (PEA)<sup>4</sup></b> 60,2 % PEA Mujeres 33,5 % Hombres 66,5 % Porcentaje de PEA ocupada: Total 98,8 % Hombres 98,4 % Mujeres 99,6 % <small><sup>4</sup> De 12 años y más.</small>	<b>Población según nivel de escolaridad<sup>5</sup></b> Sin escolaridad 12,1 % Básica 67,8 % Media superior 16,5 % Superior 3,4 % No especificado 0,1 % <small><sup>5</sup> De 15 años y más.</small>	<b>Total de viviendas particulares habitadas</b> 12 517 (representa el 1,6 % del total estatal) <b>Disponibilidad de TIC</b> Computadora 4,7 % Línea telefónica fija 6,6 % Teléfono celular 52,9 % Internet 9,0 % Televisión de paga 17,2 %



**JOSÉ IGNACIO GUERRERO MENDOZA**  
 Presidente electo 2021 - 2024

ANA JUDIT HIPOLITO MARTÍNEZ | Regidora  
 JUAN ANTONIO SAUCEDO COLCHADO | Síndico



Del 26 de febrero al 2 de marzo se lleva a cabo la festividad de la Virgen de la Candelaria, donde se organiza una feria popular, corridas de toros y peleas de gallos.

18,974 habitantes