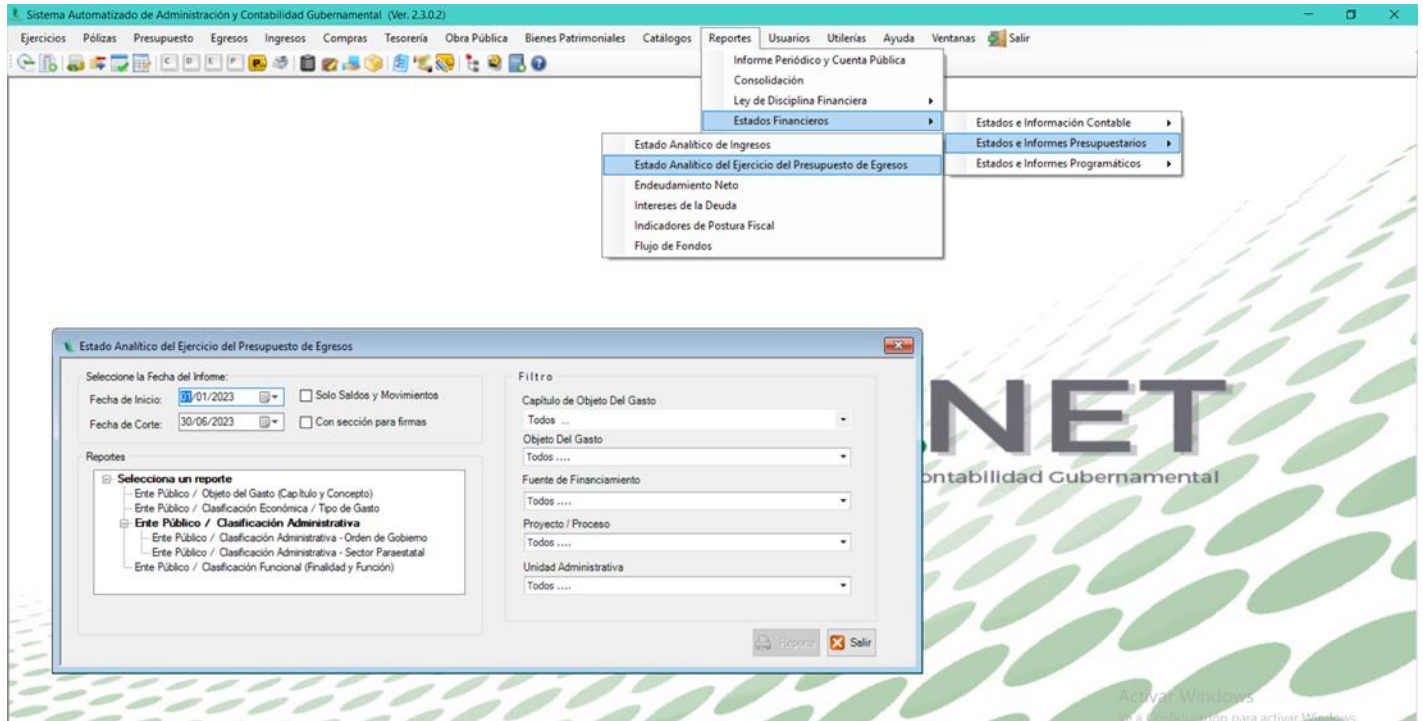


B.3.4

Genera el Estado Analítico del Ejercicio del Presupuesto de Egresos con base en la Clasificación por Objeto de Gasto en forma periódica (mes, trimestre, anual, etc.), derivado de los procesos administrativos que operan en tiempo real y que generan registros automáticos y por única vez



Objeto del Gasto		Aprobado	Ampliaciones (/Reducciones)	Presupuesto Vigente	Comprometido	Presupuesto Disponible para Comprometer	Devengado	Comprometi do No Devengado	Presupuesto Sin Devengar	Ejercido	Pagado	Cuentas por Pagar Deuda
1000	SERVICIOS PERSONALES	\$0.00	\$6,828,953.00	\$6,828,953.00	\$6,828,953.00	\$0.00	\$6,828,953.00	\$0.00	\$0.00	\$6,828,953.00	\$6,828,953.00	\$0.00
1100	REMUNERACIONES AL PERSONAL DE CARACTER PERMANENTE	\$0.00	\$6,828,953.00	\$6,828,953.00	\$6,828,953.00	\$0.00	\$6,828,953.00	\$0.00	\$0.00	\$6,828,953.00	\$6,828,953.00	\$0.00
1130	Sueldos base al personal permanente	\$0.00	\$6,828,953.00	\$6,828,953.00	\$6,828,953.00	\$0.00	\$6,828,953.00	\$0.00	\$0.00	\$6,828,953.00	\$6,828,953.00	\$0.00
1131	Sueldos base al personal permanente	\$0.00	\$6,828,953.00	\$6,828,953.00	\$6,828,953.00	\$0.00	\$6,828,953.00	\$0.00	\$0.00	\$6,828,953.00	\$6,828,953.00	\$0.00
2000	MATERIALES Y SUMINISTRO	\$175,158.00	\$0.00	\$175,158.00	\$58,972.37	\$116,185.63	\$58,972.37	\$0.00	\$116,185.63	\$58,988.37	\$58,988.37	\$484.00
2100	Materiales de administración, emisión de documentos y artículos de oficina	\$56,770.00	\$0.00	\$56,770.00	\$18,875.14	\$37,894.86	\$18,875.14	\$0.00	\$37,894.86	\$18,655.14	\$18,655.14	\$220.00
2110	Materiales, útiles y equipos menores de oficina	\$25,560.00	\$0.00	\$25,560.00	\$9,054.86	\$16,505.14	\$9,054.86	\$0.00	\$16,505.14	\$9,054.86	\$9,054.86	\$0.00
2111	Materiales, útiles y equipos menores de oficina	\$25,560.00	\$0.00	\$25,560.00	\$9,054.86	\$16,505.14	\$9,054.86	\$0.00	\$16,505.14	\$9,054.86	\$9,054.86	\$0.00
2140	Materiales, útiles y equipos menores de tecnologías de la información y comunicaciones	\$13,460.00	\$0.00	\$13,460.00	\$2,789.40	\$10,670.60	\$2,789.40	\$0.00	\$10,670.60	\$2,789.40	\$2,789.40	\$0.00
2141	Materiales, útiles y equipos menores de tecnologías de la información y comunicaciones	\$13,460.00	\$0.00	\$13,460.00	\$2,789.40	\$10,670.60	\$2,789.40	\$0.00	\$10,670.60	\$2,789.40	\$2,789.40	\$0.00
2160	Material de limpieza	\$17,750.00	\$0.00	\$17,750.00	\$7,030.88	\$10,719.12	\$7,030.88	\$0.00	\$10,719.12	\$6,810.88	\$6,810.88	\$220.00
2161	Material de limpieza	\$17,750.00	\$0.00	\$17,750.00	\$7,030.88	\$10,719.12	\$7,030.88	\$0.00	\$10,719.12	\$6,810.88	\$6,810.88	\$220.00
2200	ALIMENTOS Y UTENSILIOS	\$28,076.00	\$0.00	\$28,076.00	\$12,766.14	\$15,309.86	\$12,766.14	\$0.00	\$15,309.86	\$12,502.14	\$12,502.14	\$264.00
2210	Productos alimenticios para personas	\$26,076.00	\$0.00	\$26,076.00	\$11,728.14	\$14,347.86	\$11,728.14	\$0.00	\$14,347.86	\$11,464.14	\$11,464.14	\$264.00
2211	Alimentación en oficinas o lugares de trabajo	\$13,076.00	\$0.00	\$13,076.00	\$5,352.08	\$7,723.92	\$5,352.08	\$0.00	\$7,723.92	\$5,088.08	\$5,088.08	\$264.00
2213	Alimentación en Programas de Capacitación y Adiestramiento	\$13,000.00	\$0.00	\$13,000.00	\$6,376.06	\$6,623.94	\$6,376.06	\$0.00	\$6,623.94	\$6,376.06	\$6,376.06	\$0.00
2230	Utensilios para el servicio de alimentación	\$2,000.00	\$0.00	\$2,000.00	\$1,038.00	\$962.00	\$1,038.00	\$0.00	\$962.00	\$1,038.00	\$1,038.00	\$0.00
2231	Utensilios para el servicio de alimentación	\$2,000.00	\$0.00	\$2,000.00	\$1,038.00	\$962.00	\$1,038.00	\$0.00	\$962.00	\$1,038.00	\$1,038.00	\$0.00
2400	MATERIALES Y ARTÍCULOS DE CONSTRUCCIÓN Y DE REPARACIÓN	\$4,970.00	\$0.00	\$4,970.00	\$0.00	\$4,970.00	\$0.00	\$0.00	\$4,970.00	\$0.00	\$0.00	\$0.00
2490	Otros materiales y artículos de construcción y reparación	\$4,970.00	\$0.00	\$4,970.00	\$0.00	\$4,970.00	\$0.00	\$0.00	\$4,970.00	\$0.00	\$0.00	\$0.00
2491	Otros materiales y artículos de construcción y reparación	\$4,970.00	\$0.00	\$4,970.00	\$0.00	\$4,970.00	\$0.00	\$0.00	\$4,970.00	\$0.00	\$0.00	\$0.00
2900	Productos químicos, farmacéuticos y de laboratorios	\$2,840.00	\$0.00	\$2,840.00	\$0.00	\$2,840.00	\$0.00	\$0.00	\$2,840.00	\$0.00	\$0.00	\$0.00
2930	Medicinas y productos farmacéuticos	\$2,840.00	\$0.00	\$2,840.00	\$0.00	\$2,840.00	\$0.00	\$0.00	\$2,840.00	\$0.00	\$0.00	\$0.00
2931	Medicinas y productos farmacéuticos	\$2,840.00	\$0.00	\$2,840.00	\$0.00	\$2,840.00	\$0.00	\$0.00	\$2,840.00	\$0.00	\$0.00	\$0.00
2900	COMBUSTIBLES, LUBRICANTES Y ADITIVOS	\$59,755.00	\$0.00	\$59,755.00	\$17,300.07	\$42,454.93	\$17,300.07	\$0.00	\$42,454.93	\$17,300.07	\$17,300.07	\$0.00
2910	Combustibles, lubricantes y aditivos	\$59,755.00	\$0.00	\$59,755.00	\$17,300.07	\$42,454.93	\$17,300.07	\$0.00	\$42,454.93	\$17,300.07	\$17,300.07	\$0.00
2911	Combustibles, lubricantes y aditivos	\$59,755.00	\$0.00	\$59,755.00	\$17,300.07	\$42,454.93	\$17,300.07	\$0.00	\$42,454.93	\$17,300.07	\$17,300.07	\$0.00
2700	VESTUARIO, BLANCOS, PRENDAS DE PROTECCIÓN Y ARTÍCULOS DEPORTIVOS	\$6,032.00	\$0.00	\$6,032.00	\$6,032.00	\$0.00	\$6,032.00	\$0.00	\$0.00	\$6,032.00	\$6,032.00	\$0.00
2740	Productos textiles	\$6,032.00	\$0.00	\$6,032.00	\$6,032.00	\$0.00	\$6,032.00	\$0.00	\$0.00	\$6,032.00	\$6,032.00	\$0.00
2741	Productos textiles	\$6,032.00	\$0.00	\$6,032.00	\$6,032.00	\$0.00	\$6,032.00	\$0.00	\$0.00	\$6,032.00	\$6,032.00	\$0.00
2900	HERRAMIENTAS, REFACCIONES Y ACCESORIOS MENORES	\$16,715.00	\$0.00	\$16,715.00	\$3,999.02	\$12,715.98	\$3,999.02	\$0.00	\$12,715.98	\$3,999.02	\$3,999.02	\$0.00
2910	Herramientas menores	\$5,000.00	\$0.00	\$5,000.00	\$2,088.25	\$2,911.75	\$2,088.25	\$0.00	\$2,911.75	\$2,088.25	\$2,088.25	\$0.00
2911	Herramientas menores	\$5,000.00	\$0.00	\$5,000.00	\$2,088.25	\$2,911.75	\$2,088.25	\$0.00	\$2,911.75	\$2,088.25	\$2,088.25	\$0.00

COORDINACION ESTATAL PARA EL FORTALECIMIENTO INSTITUCIONAL DE LOS MUNICIPIOS
Estado Analítico del Ejercicio del Presupuesto por Capítulo del Gasto Del 01 de enero al 30 de junio de 2023

Objeto del Gasto	Aprobado	Ampliaciones (Reducciones)	Presupuesto Vigente	Comprometido	Presupuesto Disponible para Comprometer	Devengado	Comprometido No Devengado	Presupuesto Sin Devengar	Ejercido	Pagado	Cuentas por Pagar Deuda
2920 Refacciones y accesorios menores de edificios	\$1,420.00	\$0.00	\$1,420.00	\$0.00	\$1,420.00	\$0.00	\$0.00	\$1,420.00	\$0.00	\$0.00	\$0.00
2921 Refacciones y accesorios menores de edificios	\$1,420.00	\$0.00	\$1,420.00	\$0.00	\$1,420.00	\$0.00	\$0.00	\$1,420.00	\$0.00	\$0.00	\$0.00
2940 Refacciones y accesorios menores de equipo de cómputo y tecnologías de información	\$5,325.00	\$0.00	\$5,325.00	\$934.77	\$4,390.23	\$934.77	\$0.00	\$4,390.23	\$934.77	\$934.77	\$0.00
2941 Refacciones y accesorios menores de equipo de cómputo y tecnologías de la información	\$5,325.00	\$0.00	\$5,325.00	\$934.77	\$4,390.23	\$934.77	\$0.00	\$4,390.23	\$934.77	\$934.77	\$0.00
2960 Refacciones y accesorios menores de equipo de transporte	\$4,970.00	\$0.00	\$4,970.00	\$976.00	\$3,994.00	\$976.00	\$0.00	\$3,994.00	\$976.00	\$976.00	\$0.00
2961 Refacciones y accesorios menores de equipo de transporte	\$4,970.00	\$0.00	\$4,970.00	\$976.00	\$3,994.00	\$976.00	\$0.00	\$3,994.00	\$976.00	\$976.00	\$0.00
3000 SERVICIOS GENERALES	\$894,046.00	-\$13,000.00	\$881,046.00	\$178,055.05	\$702,990.95	\$178,055.05	\$0.00	\$702,990.95	\$163,917.68	\$163,917.68	\$14,137.37
3100 SERVICIOS BÁSICOS	\$272,000.00	\$0.00	\$272,000.00	\$91,942.01	\$180,057.99	\$91,942.01	\$0.00	\$180,057.99	\$77,804.64	\$77,804.64	\$14,137.37
3110 Energía eléctrica	\$85,000.00	\$0.00	\$85,000.00	\$32,794.00	\$52,206.00	\$32,794.00	\$0.00	\$52,206.00	\$32,794.00	\$32,794.00	\$0.00
3111 Energía eléctrica	\$85,000.00	\$0.00	\$85,000.00	\$32,794.00	\$52,206.00	\$32,794.00	\$0.00	\$52,206.00	\$32,794.00	\$32,794.00	\$0.00
3130 Agua	\$5,000.00	\$0.00	\$5,000.00	\$0.00	\$5,000.00	\$0.00	\$0.00	\$5,000.00	\$0.00	\$0.00	\$0.00
3131 Agua	\$5,000.00	\$0.00	\$5,000.00	\$0.00	\$5,000.00	\$0.00	\$0.00	\$5,000.00	\$0.00	\$0.00	\$0.00
3140 Telefonía Tradicional	\$25,000.00	\$0.00	\$25,000.00	\$8,944.97	\$16,055.03	\$8,944.97	\$0.00	\$16,055.03	\$7,155.98	\$7,155.98	\$1,788.99
3141 Telefonía tradicional	\$25,000.00	\$0.00	\$25,000.00	\$8,944.97	\$16,055.03	\$8,944.97	\$0.00	\$16,055.03	\$7,155.98	\$7,155.98	\$1,788.99
3170 Servicios de acceso a Internet, redes y procesamiento de información	\$157,000.00	\$0.00	\$157,000.00	\$50,203.04	\$106,796.96	\$50,203.04	\$0.00	\$106,796.96	\$37,854.66	\$37,854.66	\$12,348.38
3171 Servicios de acceso a Internet, redes y procesamiento de información	\$157,000.00	\$0.00	\$157,000.00	\$50,203.04	\$106,796.96	\$50,203.04	\$0.00	\$106,796.96	\$37,854.66	\$37,854.66	\$12,348.38
3200 SERVICIOS DE ARRENDAMIENTO	\$35,000.00	\$0.00	\$35,000.00	\$8,912.69	\$26,087.31	\$8,912.69	\$0.00	\$26,087.31	\$8,912.69	\$8,912.69	\$0.00
3230 Arrendamiento de mobiliario y equipo de administración, educacional y recreativo	\$15,000.00	\$0.00	\$15,000.00	\$1,205.24	\$13,794.76	\$1,205.24	\$0.00	\$13,794.76	\$1,205.24	\$1,205.24	\$0.00
3231 Arrendamiento de mobiliario y equipo de administración, educacional y recreativo	\$15,000.00	\$0.00	\$15,000.00	\$1,205.24	\$13,794.76	\$1,205.24	\$0.00	\$13,794.76	\$1,205.24	\$1,205.24	\$0.00
3270 Arrendamiento de activos intangibles	\$20,000.00	\$0.00	\$20,000.00	\$7,707.45	\$12,292.55	\$7,707.45	\$0.00	\$12,292.55	\$7,707.45	\$7,707.45	\$0.00
3271 Arrendamiento de activos intangibles	\$20,000.00	\$0.00	\$20,000.00	\$7,707.45	\$12,292.55	\$7,707.45	\$0.00	\$12,292.55	\$7,707.45	\$7,707.45	\$0.00
3300 SERVICIOS PROFESIONALES, CIENTÍFICOS, TÉCNICOS Y OTROS SERVICIOS	\$35,000.00	\$0.00	\$35,000.00	\$948.30	\$34,051.70	\$948.30	\$0.00	\$34,051.70	\$948.30	\$948.30	\$0.00
3360 Servicios de apoyo administrativo, traducción, fotocopado e impresión	\$35,000.00	\$0.00	\$35,000.00	\$948.30	\$34,051.70	\$948.30	\$0.00	\$34,051.70	\$948.30	\$948.30	\$0.00
3361 Servicios de apoyo administrativo, fotocopado e impresión	\$35,000.00	\$0.00	\$35,000.00	\$948.30	\$34,051.70	\$948.30	\$0.00	\$34,051.70	\$948.30	\$948.30	\$0.00
3400 SERVICIOS FINANCIEROS, BANCARIOS Y COMERCIALES	\$3,000.00	\$0.00	\$3,000.00	-\$1.53	\$3,001.53	-\$1.53	\$0.00	\$3,001.53	-\$1.53	-\$1.53	\$0.00
3410 Servicios financieros y bancarios	\$3,000.00	\$0.00	\$3,000.00	-\$1.53	\$3,001.53	-\$1.53	\$0.00	\$3,001.53	-\$1.53	-\$1.53	\$0.00
3411 Servicios financieros y bancarios	\$3,000.00	\$0.00	\$3,000.00	-\$1.53	\$3,001.53	-\$1.53	\$0.00	\$3,001.53	-\$1.53	-\$1.53	\$0.00
3500 SERVICIOS DE INSTALACIÓN, REPARACIÓN, MANTENIMIENTO Y CONSERVACIÓN	\$185,000.00	-\$13,000.00	\$172,000.00	\$20,749.20	\$151,250.80	\$20,749.20	\$0.00	\$151,250.80	\$20,749.20	\$20,749.20	\$0.00
3510 Conservación y mantenimiento menor de inmuebles	\$85,000.00	-\$13,000.00	\$72,000.00	\$0.00	\$72,000.00	\$0.00	\$0.00	\$72,000.00	\$0.00	\$0.00	\$0.00
3511 Conservación y mantenimiento menor de inmuebles	\$85,000.00	-\$13,000.00	\$72,000.00	\$0.00	\$72,000.00	\$0.00	\$0.00	\$72,000.00	\$0.00	\$0.00	\$0.00
3520 Instalación, reparación y mantenimiento de mobiliario y equipo de administración, educacional y recreativo	\$5,000.00	\$0.00	\$5,000.00	\$0.00	\$5,000.00	\$0.00	\$0.00	\$5,000.00	\$0.00	\$0.00	\$0.00
3521 Instalación, reparación y mantenimiento de mobiliario y equipo de administración, educacional y recreativo	\$5,000.00	\$0.00	\$5,000.00	\$0.00	\$5,000.00	\$0.00	\$0.00	\$5,000.00	\$0.00	\$0.00	\$0.00
3530 Instalación, reparación y mantenimiento de equipo de cómputo y tecnologías de la información	\$15,000.00	\$0.00	\$15,000.00	\$0.00	\$15,000.00	\$0.00	\$0.00	\$15,000.00	\$0.00	\$0.00	\$0.00
3531 Instalación, reparación y mantenimiento de equipo de cómputo y tecnologías de la información	\$15,000.00	\$0.00	\$15,000.00	\$0.00	\$15,000.00	\$0.00	\$0.00	\$15,000.00	\$0.00	\$0.00	\$0.00

COORDINACION ESTATAL PARA EL FORTALECIMIENTO INSTITUCIONAL DE LOS MUNICIPIOS
Estado Analítico del Ejercicio del Presupuesto por Capítulo del Gasto Del 01 de enero al 30 de junio de 2023

Objeto del Gasto	Aprobado	Ampliaciones (Reducciones)	Presupuesto Vigente	Comprometido	Presupuesto Disponible para Comprometer	Devengado	Comprometido No Devengado	Presupuesto Sin Devengar	Ejercido	Pagado	Cuentas por Pagar Deuda
3550 Reparación y mantenimiento de equipo de transporte	\$60,000.00	\$0.00	\$60,000.00	\$19,774.80	\$40,225.20	\$19,774.80	\$0.00	\$40,225.20	\$19,774.80	\$19,774.80	\$0.00
3551 Reparación y mantenimiento de equipo de transporte	\$60,000.00	\$0.00	\$60,000.00	\$19,774.80	\$40,225.20	\$19,774.80	\$0.00	\$40,225.20	\$19,774.80	\$19,774.80	\$0.00
3580 Servicios de limpieza y manejo de desechos	\$10,000.00	\$0.00	\$10,000.00	\$974.40	\$9,025.60	\$974.40	\$0.00	\$9,025.60	\$974.40	\$974.40	\$0.00
3581 Servicios de limpieza y manejo de desechos	\$10,000.00	\$0.00	\$10,000.00	\$974.40	\$9,025.60	\$974.40	\$0.00	\$9,025.60	\$974.40	\$974.40	\$0.00
3590 Servicios de jardinería y fumigación	\$10,000.00	\$0.00	\$10,000.00	\$0.00	\$10,000.00	\$0.00	\$0.00	\$10,000.00	\$0.00	\$0.00	\$0.00
3591 Servicios de jardinería y fumigación	\$10,000.00	\$0.00	\$10,000.00	\$0.00	\$10,000.00	\$0.00	\$0.00	\$10,000.00	\$0.00	\$0.00	\$0.00
3600 SERVICIOS DE COMUNICACIÓN SOCIAL Y PUBLICIDAD	\$36,000.00	\$0.00	\$36,000.00	\$4,984.52	\$31,015.48	\$4,984.52	\$0.00	\$31,015.48	\$4,984.52	\$4,984.52	\$0.00
3630 Servicios de creatividad, preproducción y producción de publicidad, excepto Internet	\$30,000.00	\$0.00	\$30,000.00	\$4,984.52	\$25,015.48	\$4,984.52	\$0.00	\$25,015.48	\$4,984.52	\$4,984.52	\$0.00
3631 SERVICIOS DE CREATIVIDAD, PREPRODUCCIÓN Y PRODUCCIÓN DE PUBLICIDAD, EXCEPTO	\$30,000.00	\$0.00	\$30,000.00	\$4,984.52	\$25,015.48	\$4,984.52	\$0.00	\$25,015.48	\$4,984.52	\$4,984.52	\$0.00
3660 Servicios de creación y difusión de contenido exclusivamente a través de Internet	\$6,000.00	\$0.00	\$6,000.00	\$0.00	\$6,000.00	\$0.00	\$0.00	\$6,000.00	\$0.00	\$0.00	\$0.00
3661 Servicio de creación y difusión de contenido	\$6,000.00	\$0.00	\$6,000.00	\$0.00	\$6,000.00	\$0.00	\$0.00	\$6,000.00	\$0.00	\$0.00	\$0.00
3700 Servicios de traslados y viáticos	\$308,046.00	\$0.00	\$308,046.00	\$50,519.86	\$257,526.14	\$50,519.86	\$0.00	\$257,526.14	\$50,519.86	\$50,519.86	\$0.00
3750 Viáticos en el país	\$298,046.00	\$0.00	\$298,046.00	\$50,414.86	\$247,631.14	\$50,414.86	\$0.00	\$247,631.14	\$50,414.86	\$50,414.86	\$0.00
3751 Viáticos en el país	\$170,000.00	\$0.00	\$170,000.00	\$20,890.00	\$149,110.00	\$20,890.00	\$0.00	\$149,110.00	\$20,890.00	\$20,890.00	\$0.00
3752 Gastos de traslado en comisiones oficiales	\$128,046.00	\$0.00	\$128,046.00	\$29,524.86	\$98,521.14	\$29,524.86	\$0.00	\$98,521.14	\$29,524.86	\$29,524.86	\$0.00
3790 Otros servicios de traslado y hospedaje	\$10,000.00	\$0.00	\$10,000.00	\$105.00	\$9,895.00	\$105.00	\$0.00	\$9,895.00	\$105.00	\$105.00	\$0.00
3791 Otros Servicios de Traslado y Hospedaje	\$10,000.00	\$0.00	\$10,000.00	\$105.00	\$9,895.00	\$105.00	\$0.00	\$9,895.00	\$105.00	\$105.00	\$0.00
3900 OTROS SERVICIOS GENERALES	\$20,000.00	\$0.00	\$20,000.00	\$0.00	\$20,000.00	\$0.00	\$0.00	\$20,000.00	\$0.00	\$0.00	\$0.00
3920 Impuestos y derechos	\$20,000.00	\$0.00	\$20,000.00	\$0.00	\$20,000.00	\$0.00	\$0.00	\$20,000.00	\$0.00	\$0.00	\$0.00
3923 Tenencias y Canje de Placas de Vehículos Oficiales	\$20,000.00	\$0.00	\$20,000.00	\$0.00	\$20,000.00	\$0.00	\$0.00	\$20,000.00	\$0.00	\$0.00	\$0.00
6000 BIENES MUEBLES, INMUEBLES E INTANGIBLES	\$0.00	\$13,000.00	\$13,000.00	\$12,279.00	\$721.00	\$12,279.00	\$0.00	\$721.00	\$12,279.00	\$12,279.00	\$0.00
5100 MOBILIARIO Y EQUIPO DE ADMINISTRACIÓN	\$0.00	\$4,000.00	\$4,000.00	\$3,996.99	\$3.01	\$3,996.99	\$0.00	\$3.01	\$3,996.99	\$3,996.99	\$0.00
5120 Muebles, excepto de oficina y estantería	\$0.00	\$4,000.00	\$4,000.00	\$3,996.99	\$3.01	\$3,996.99	\$0.00	\$3.01	\$3,996.99	\$3,996.99	\$0.00
5121 Muebles, excepto de oficina y estantería	\$0.00	\$4,000.00	\$4,000.00	\$3,996.99	\$3.01	\$3,996.99	\$0.00	\$3.01	\$3,996.99	\$3,996.99	\$0.00
5200 MOBILIARIO Y EQUIPO EDUCACIONAL Y RECREATIVO	\$0.00	\$9,000.00	\$9,000.00	\$8,282.01	\$717.99	\$8,282.01	\$0.00	\$717.99	\$8,282.01	\$8,282.01	\$0.00
5210 Equipos y aparatos audiovisuales	\$0.00	\$9,000.00	\$9,000.00	\$8,282.01	\$717.99	\$8,282.01	\$0.00	\$717.99	\$8,282.01	\$8,282.01	\$0.00
5211 Equipos y aparatos audiovisuales	\$0.00	\$9,000.00	\$9,000.00	\$8,282.01	\$717.99	\$8,282.01	\$0.00	\$717.99	\$8,282.01	\$8,282.01	\$0.00
Total	\$1,069,204.00	-\$6,926,953.00	\$7,892,157.00	\$1,078,269.42	\$6,813,887.58	\$1,078,269.42	\$0.00	\$6,813,887.58	\$1,063,638.05	\$1,063,638.05	\$14,821.37

Lic. Julio César Patiño Morales
 Coordinador Estatal

Lic. Gehomara Guadalupe Cisneros Delgado
 Subdirectora de Administración y Recursos Humanos