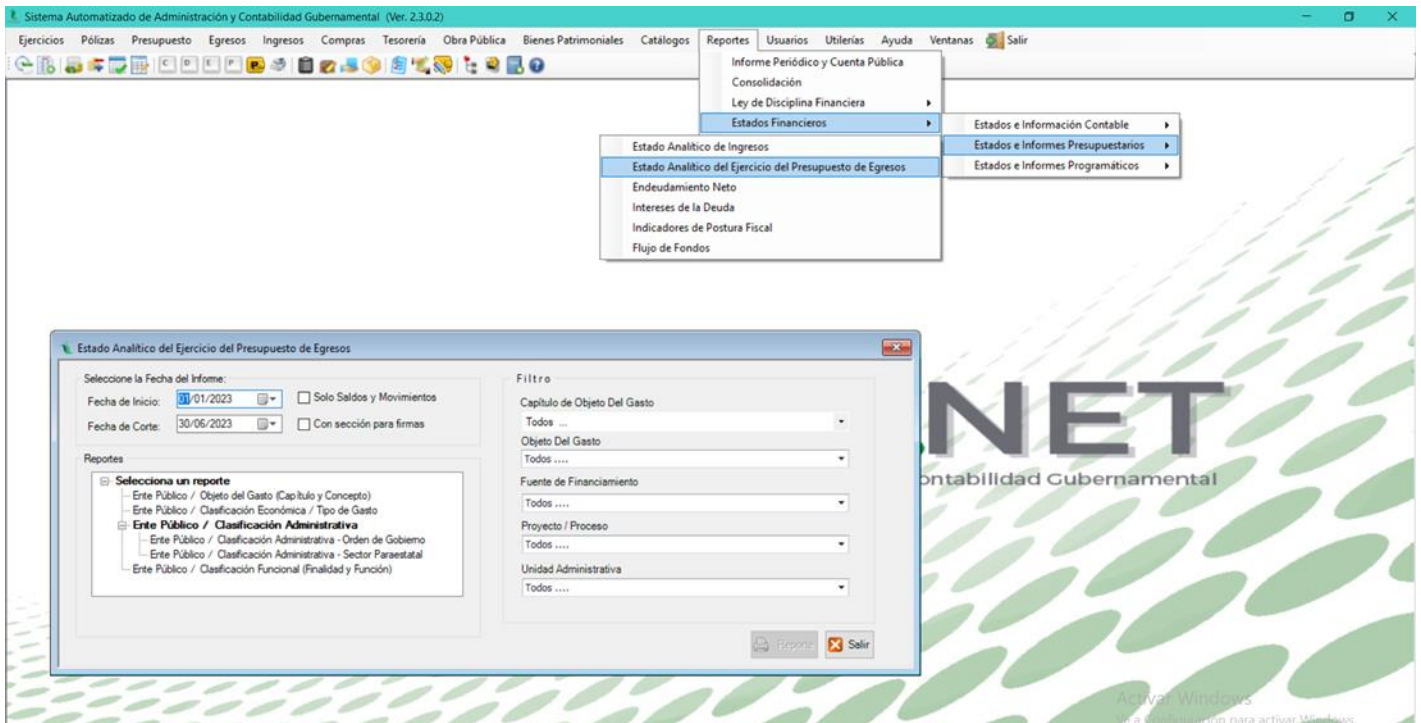


B.3.3


Genera el Estado Analítico del Ejercicio del Presupuesto de Egresos con base en la Clasificación Económica (por Tipo de Gasto) en forma periódica (mes, trimestre, anual, etc.), derivado de los procesos administrativos que operan en tiempo real y que generan registros automáticos y por única vez



Información de Periodos Intermedios
COORDINACIÓN ESTATAL PARA EL FORTALECIMIENTO INSTITUCIONAL DE LOS MUNICIPIOS
Estado Analítico del Ejercicio del Presupuesto de Egresos
Clasificación Económica (por Tipo de Gasto)
Del 1 de enero al 30 de junio de 2023

Concepto	Egresos					Subejercicio 6 = (3 - 4)
	Aprobado	Ampliaciones/ (Reducciones)	Modificado	Devengado	Pagado	
	1	2	3 = (1 + 2)	4	5	
Gasto Corriente	1,069,204	\$6,815,953	\$7,885,157	7,065,980	7,051,359	819,177
Gasto de Capital	0	13,000	13,000	12,279	12,279	721
Amortización de la Deuda y Disminución de Pasivos	0	\$0	\$0	0	0	0
Pensiones y Jubilaciones	0	0	0	0	0	0
Participaciones	0	0	0	0	0	0
Total del Gasto	1,069,204	6,828,953	7,898,157	7,078,259	7,063,638	819,898


 Lic. Julio César Patiño Morales
 Coordinador Estatal


 Lic. Gehomara Guadalupe Cisneros Delgado
 Subdirectora de Administración y Recursos Humanos