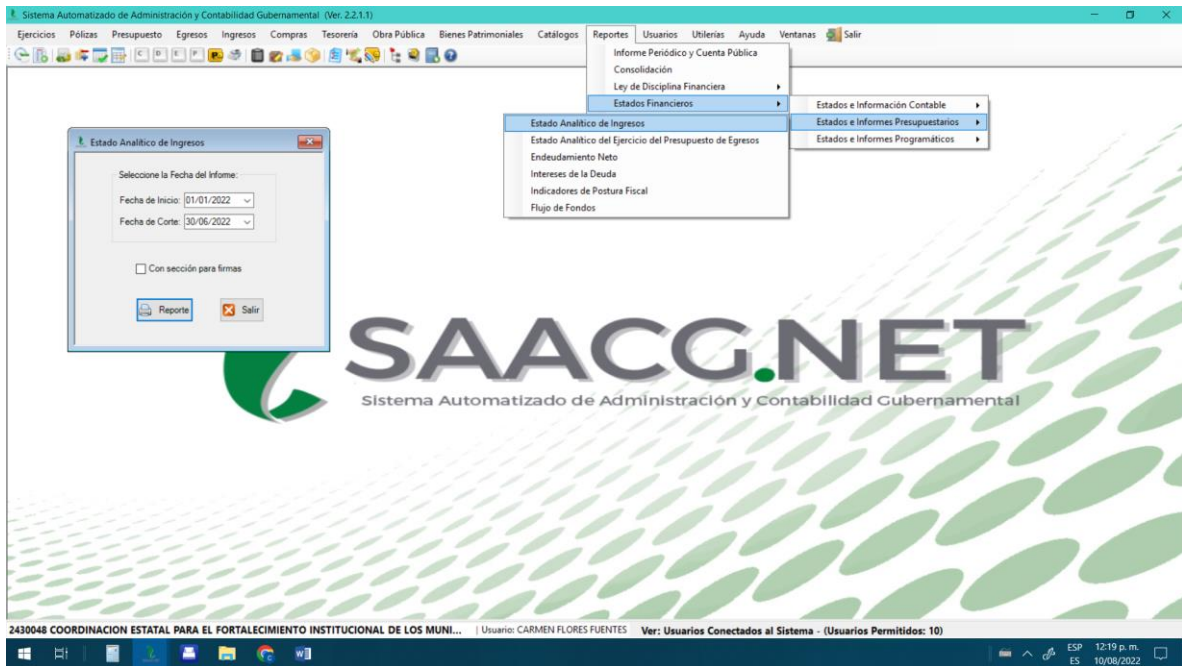


B.3.1 Genera el Estado Analítico de Ingresos en forma periódica (mes, trimestre, anual, etc.), derivados de los procesos administrativos que operan en tiempo real y que generan registros automáticos y por única vez.



The screenshot displays the 'Estado Analítico de Ingresos' report for the period from 01/ene/2022 to 30/jun/2022. The report is generated for the 'COORDINACION ESTATAL PARA EL FORTALECIMIENTO INSTITUCIONAL DE LOS MUNICIPIOS' in the 'ESTADO DE SAN LUIS POTOSI'. The report is presented in a table format with columns for 'Rubro de Ingresos', 'Estimado', 'Ampliaciones y Reducciones', 'Mensuales', 'Cuentas', 'Reservados', and 'Diferencia'. The data is organized into three main sections: 'Ingresos', 'Estado Analítico de Ingresos por Fuente de Financiamiento', and 'Ingresos Derivados de Financiamiento'. The total estimated amount is \$27,177,486.00, and the total difference is -\$17,002,861.64.

Rubro de Ingresos	Ingresos					
	Estimado	Ampliaciones y Reducciones	Mensuales	Cuentas	Reservados	Diferencia
IMPUESTOS	\$0.00	\$0.00	\$0.00	\$0.00	\$0.00	0.00
CUOTAS Y APORTACIONES DE SEGURIDAD SOCIAL	\$0.00	\$0.00	\$0.00	\$0.00	\$0.00	0.00
CONTRIBUCIONES DE MEJORAS	\$0.00	\$0.00	\$0.00	\$0.00	\$0.00	0.00
DERECHOS	\$0.00	\$0.00	\$0.00	\$0.00	\$0.00	0.00
PRODUCTOS	\$0.00	\$0.00	\$0.00	\$0.00	\$0.00	0.00
APROVECHAMIENTOS	\$0.00	\$0.00	\$0.00	\$0.00	\$0.00	0.00
INGRESOS POR VENTA DE BIENES, PRESTACION DE SERVICIOS Y OTROS	\$0.00	\$0.00	\$0.00	\$0.00	\$0.00	0.00
PARTICIPACIONES, APORTACIONES, CONVENIOS, INCENTIVOS Y SERVICIOS	\$0.00	\$0.00	\$0.00	\$0.00	\$0.00	0.00
TRANSPARENCIA, ASIGNACIONES, SUBSIDIOS Y SUBVENCIÓN	\$27,177,486.00	\$0.00	\$27,177,486.00	\$12,282,960.32	\$12,144,833.38	-17,002,861.64
INGRESOS DERIVADOS DE FINANCIAMIENTO	\$0.00	\$0.00	\$0.00	\$0.00	\$0.00	0.00
<b>Total</b>	<b>\$27,177,486.00</b>	<b>\$0.00</b>	<b>\$27,177,486.00</b>	<b>\$12,282,960.32</b>	<b>\$12,144,833.38</b>	<b>-17,002,861.64</b>
<b>Ingresos Excedentes</b>						