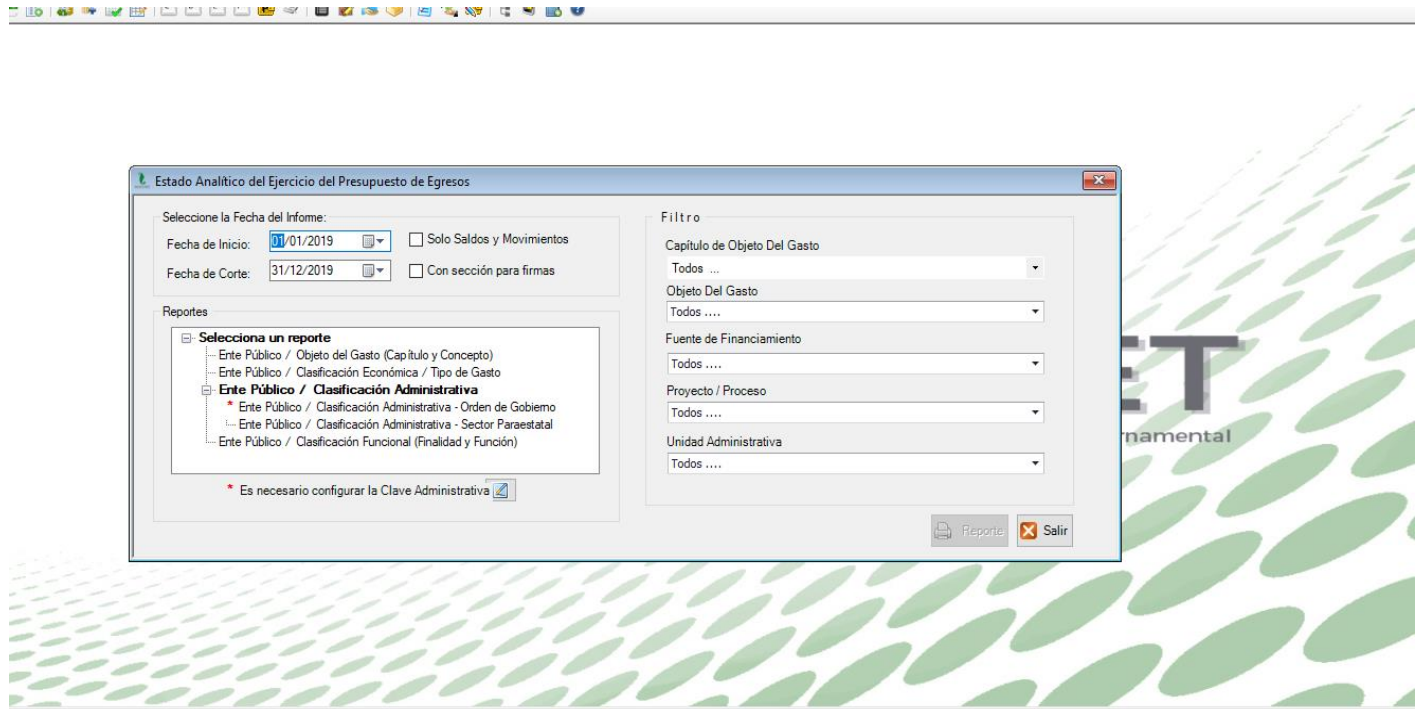


B.3.2 Genera el Estado Analítico del Ejercicio del Presupuesto de Egresos con Clasificación Administrativa en forma periódica (mes, trimestre, anual, etc.), derivado de los procesos administrativos que operan en tiempo real y que generan registros automáticos y por única vez

- *Impresión de pantalla de la forma en que se visualiza la consulta o generación del Estado Analítico del Ejercicio del Presupuesto de Egresos con base en la Clasificación Administrativa desde el Sistema de Contabilidad Gubernamental del ente público.*



- *Impresión de pantalla que muestre en el formato aprobado por CONAC, el Estado Analítico del Ejercicio del Presupuesto de Egresos con base en la Clasificación Administrativa del 1 de enero al 30 de junio del año en curso, generado del Sistema de Contabilidad Gubernamental del ente público.*

Sistema Automatizado de Administración y Contabilidad Gubernamental (Ver. 1.9.1.1) - [Ente Público / Clasificación Administrativa]

Ejercicios Pólizas Presupuesto Egresos Ingresos Compras Tesorería Obra Pública Bienes Patrimoniales Catálogos Reportes Usuarios Utilerías Ayuda Ventanas Salir

Print Save 1 of 1 Close

COORDINACION ESTATAL PARA EL FORTALECIMIENTO INSTITUCIONAL DE LOS MUNICIPIOS
ESTADO DE SAN LUIS POTOSÍ
Estado Analítico del Ejercicio Presupuesto de Egresos
Clasificación Administrativa
 | Del 01/ene./2019 Al 30/jun./2019

Fecha y hora de impresión: 11/feb./2020 11:35 a. m.

Concepto	Egresos					Subejercicio 6 = (3 - 4)
	Aprobado 1	Ampliaciones / (Reducciones) 2	Modificado 3=(1+2)	Devengado 4	Pagado 5	
Sin Ramo/Dependencia						
Coordinación Estatal para el Fortalecimiento Institucional de la	\$819,181.00	\$1,960,155.37	\$2,779,336.37	\$896,917.83	\$894,596.03	\$1,882,418.54
Sin Ramo/Dependencia	\$819,181.00	\$1,960,155.37	\$2,779,336.37	\$896,917.83	\$894,596.03	\$1,882,418.54
Total Final	\$819,181.00	\$1,960,155.37	\$2,779,336.37	\$896,917.83	\$894,596.03	\$1,882,418.54

Page: 1 of 1