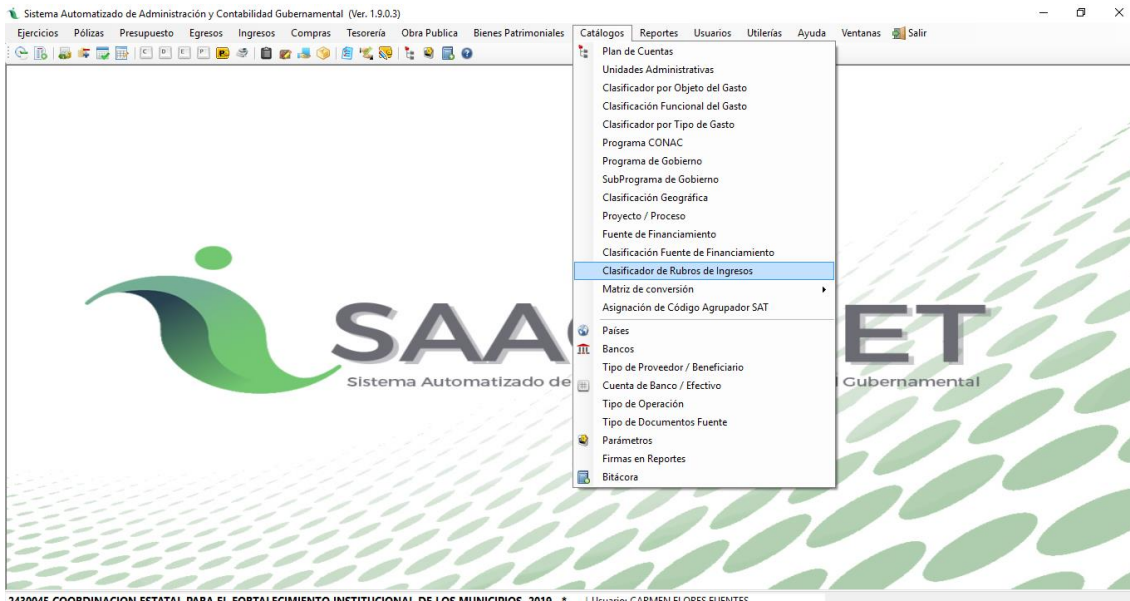


B.1.1 Cuenta con Clasificador por Rubros de Ingresos armonizado

- Impresión de pantalla de la forma en que se visualiza la consulta o generación del Clasificador por Rubros de Ingresos (CRI) desde el Sistema de Contabilidad Gubernamental del ente público, en el periodo de evaluación.



- Impresión de pantalla que muestre el Clasificador por Rubros de Ingresos generado del Sistema de Contabilidad Gubernamental del ente público en el periodo de evaluación.

Sistema Automatizado de Administración y Contabilidad Gubernamental (Ver. 1.9.0.3)

Ejercicios Pólizas Presupuesto Egresos Ingresos Compras Tesorería Obra Pública Bienes Patrimoniales Catálogos Reportes Usuarios Utilerías Ayuda Ventanas Salir

Clasificador de Rubros de Ingresos

Listado Detalle

Rubro Ingresos	Nombre	Cuenta de Ingresos
10	IMPUESTOS	4110
11	Impuestos sobre los ingresos	4111
12	Impuestos sobre el patrimonio	4112
13	Impuestos sobre la producción, el consumo y las transacciones	4113
14	Impuestos al comercio exterior	4114
15	Impuestos sobre Nóminas y Asimilables	4115
16	Impuestos Ecológicos	4116
17	Accesorios de Impuestos	4117
18	Otros Impuestos	4119
19	Impuestos no Comprendidos en la Ley de Ingresos Vigente, Causados en Ejerci...	4118
20	CUOTAS Y APORTACIONES DE SEGURIDAD SOCIAL	4120
21	Aportaciones para Fondos de Vivienda	4121
22	Cuotas para la Seguridad Social	4122
23	Cuotas de Ahorro para el Retiro	4123
24	Otras Cuotas y Aportaciones para la seguridad social	4129
25	Accesorios de Cuotas y Aportaciones de Seguridad Social	4124
30	CONTRIBUCIONES DE MEJORAS	4130
31	Contribuciones de Mejoras por Obras Públicas	4131
39	Contribuciones de Mejoras no Comprendidas en la Ley de Ingresos Vigente, Cau...	4132
40	DERECHOS	4140
41	Derechos por el uso, goce, aprovechamiento o explotación de bienes de dominio...	4141
43	Derechos por prestación de servicios	4143
44	Otros Derechos	4149
45	Accesorios de Derechos	4144

2430045 COORDINACION ESTATAL PARA EL FORTALECIMIENTO INSTITUCIONAL DE LOS MUNICIPIOS 2019 * | Usuario: CARMEN FLORES FUENTES