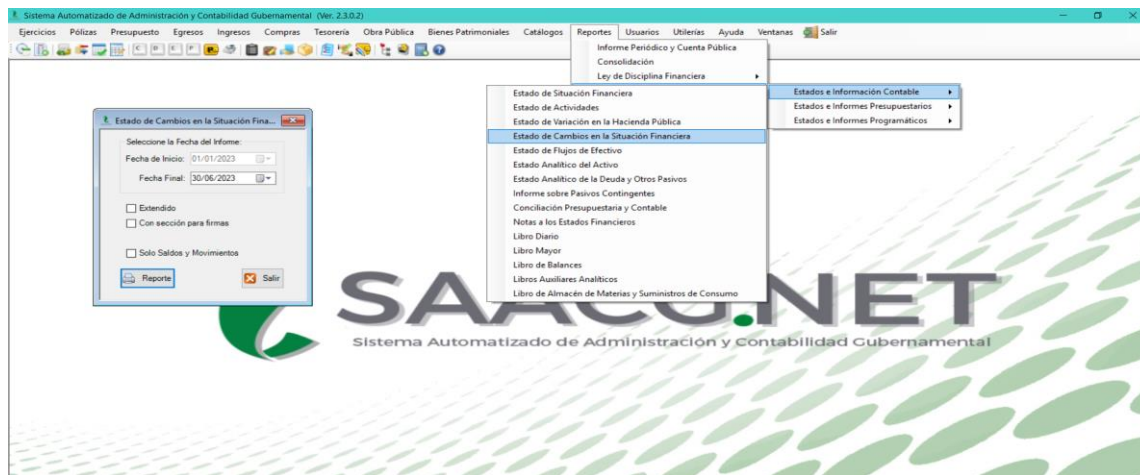


**A.3.5 Genera el Estado de Cambios en la Situación Financiera en forma periódica (mes, trimestre, anual, etc.), derivado de los procesos administrativos que operan en tiempo real y que generan registros automáticos y por única vez**



**Información de Periodos Intermedios  
COORDINACION ESTATAL PARA EL FORTALECIMIENTO INSTITUCIONAL DE LOS MUNICIPIOS  
Estado de Cambios en la Situación Financiera  
Del 1 de enero al 30 de junio de 2023  
(Pesos)**

Concepto	Origen	Aplicación
<b>ACTIVO</b>	<b>1,224.28</b>	<b>30,657.49</b>
<b>Activo Circulante</b>	<b>1,224.28</b>	<b>18,378.49</b>
Efectivo y Equivalentes	-	-
Derechos a Recibir Efectivo o Equivalentes	1,224.28	18,378.49
Derechos a Recibir Bienes o Servicios	-	-
Inventarios	-	-
Almacenes	-	-
Estimación por Pérdida o Deterioro de Activos Circulantes	-	-
Otros Activos Circulantes	-	-
<b>Activo No Circulante</b>	<b>-</b>	<b>12,279.00</b>
Inversiones Financieras a Largo Plazo	-	-
Derechos a Recibir Efectivo o Equivalentes a Largo Plazo	-	-
Bienes Inmuebles, Infraestructura y Construcciones en Proceso	-	-
Bienes Muebles	-	12,279.00
Activos Intangibles	-	-
Depreciación, Deterioro y Amortización Acumulada de Bienes	-	-
Activos Diferidos	-	-
Estimación por Pérdida o Deterioro de Activos no Circulantes	-	-
Otros Activos no Circulantes	-	-
<b>PASIVO</b>	<b>\$ -</b>	<b>\$ 52,428</b>
<b>Pasivo Circulante</b>	<b>\$ -</b>	<b>\$ 52,428.09</b>
Cuentas por Pagar a Corto Plazo	-	-
Documentos por Pagar a Corto Plazo	-	-
Porción a Corto Plazo de la Deuda Pública a Largo Plazo	-	-
Títulos y Valores a Corto Plazo	-	-
Pasivos Diferidos a Corto Plazo	-	-
Fondos y Bienes de Terceros en Garantía y/o Administración a Corto Plazo	-	-
Provisiones a Corto Plazo	-	-
Otros Pasivos a Corto Plazo	-	-
<b>Pasivo No Circulante</b>	<b>\$ -</b>	<b>\$ -</b>
Cuentas por Pagar a Largo Plazo	-	-
Documentos por Pagar a Largo Plazo	-	-
Deuda Pública a Largo Plazo	-	-
Pasivos Diferidos a Largo Plazo	-	-
Fondos y Bienes de Terceros en Garantía y/o en Administración a Largo Plazo	-	-
Provisiones a Largo Plazo	-	-
<b>HACIENDA PÚBLICA/ PATRIMONIO</b>	<b>81,861 \$</b>	<b>-</b>
<b>Hacienda Pública/Patrimonio Contribuido</b>	<b>\$ -</b>	<b>\$ -</b>
Aportaciones	-	-
Donaciones de Capital	-	-
Actualización de la Hacienda Pública / Patrimonio	-	-
<b>Hacienda Pública/Patrimonio Generado</b>	<b>81,861 \$</b>	<b>-</b>
Resultados del Ejercicio (Ahorro / Desahorro)	80,018	-
Resultados de Ejercicios Anteriores	1,843	-
Revalúos	-	-
Reservas	-	-
Rectificaciones de Resultados de Ejercicios Anteriores	-	-
<b>Exceso o insuficiencia en la Actualización de la Hacienda Pública/Patrimonio</b>	<b>-</b>	<b>-</b>
Resultado por Posición Monetaria	-	-
Resultado por Tenencia de Activos no Monetarios	-	-

Bajo protesta de decir verdad declaramos que los Estados Financieros y sus Notas son razonablemente correctos y responsabilidad del emisor