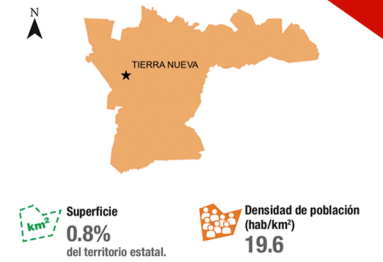




Tierranueva



Ubicado en la cuenca del río Verde, vivieron en el siglo XVI, chichimecas, errantes y nómadas de dos parcialidades distintas: macolés y copuces; y ya en proceso de colonización, habían familias otomíes, pacíficos que pretendían congregarse en algún sitio. Para 1735, Tierranueva estaba compuesto ya de setecientas personas, y años más tarde tuvo una escuela de doctrina y de primeras letras. En 1946 la Legislatura del Estado ordenó que fuera suprimido el municipio de Tierranueva para que pertenecería en lo sucesivo al municipio de Santa María del Ríom pero para el 15 de marzo de 1950, la Legislatura del Estado, por medio de su decreto N° 79 ordenó que quedaba rehabilitado el municipio libre de Tierranueva, situación que conserva hasta la fecha.

El municipio se encuentra localizado en la parte sur del estado, en la zona media.

La presa de la Muñeca es un lugar en donde se puede practicar la motonáutica, la navegación en lanchas de motor y la pesca deportiva. La iglesia del Santuario en honor del Sagrado Corazón de Jesús edificado en el siglo XIX.



Como pueblo artesano destacan en textil (trenza para sombreros), figuras de palma (palomas, etc.), talabartería (fustes), frazadas y ponchos de lana.



Primer lugar en el estado donde se conoció el inicio la Revolución Insurgente. Poco después se logró la Independencia Nacional, suscribiendo el acta en 1821.



De su gastronomía destacan: nopalitos, gorditas de garbanzo y barbacoa. Y dulces típicos de chilacayote, melcocha y mermelada de tuna.

Población de Tierra Nueva

Relación hombres-mujeres 87.6
Existen 87 hombres por cada 100 mujeres.

Razón de dependencia 71.4
Existen 71 personas en edad de dependencia por cada 100 en edad productiva.

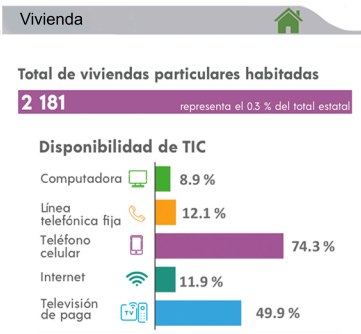
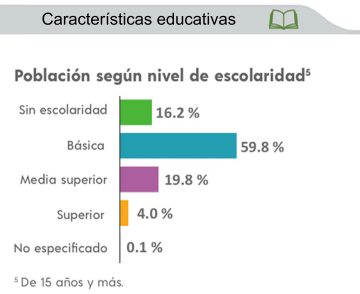
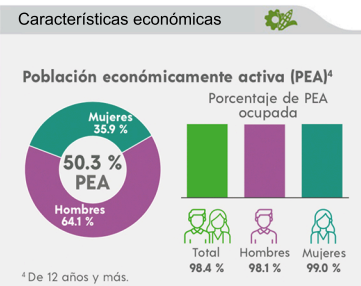
Población que habla lengua indígena 0.07 %

Población que no habla español de los hablantes de lengua indígena 0.00 %

Lenguas indígenas más frecuentes

Náhuatl	60.0 %
Maya	20.0 %

Población que se considera afroamericana negra o afrodescendiente 0.53 %



RUBÉN RODRÍGUEZ RODRÍGUEZ
Presidente electo 2021 - 2024

ROSALINDA GONZÁLEZ SÁNCHEZ | Regidor
JUAN IGNACIO MARTÍNEZ DE LEÓN | Síndico



7,966 habitantes



Las fiestas populares se presentan del 1º al 10 de septiembre y se lleva a cabo la festividad en honor a San Nicolás, con feria, corridas de toros, charreadas y bailes.