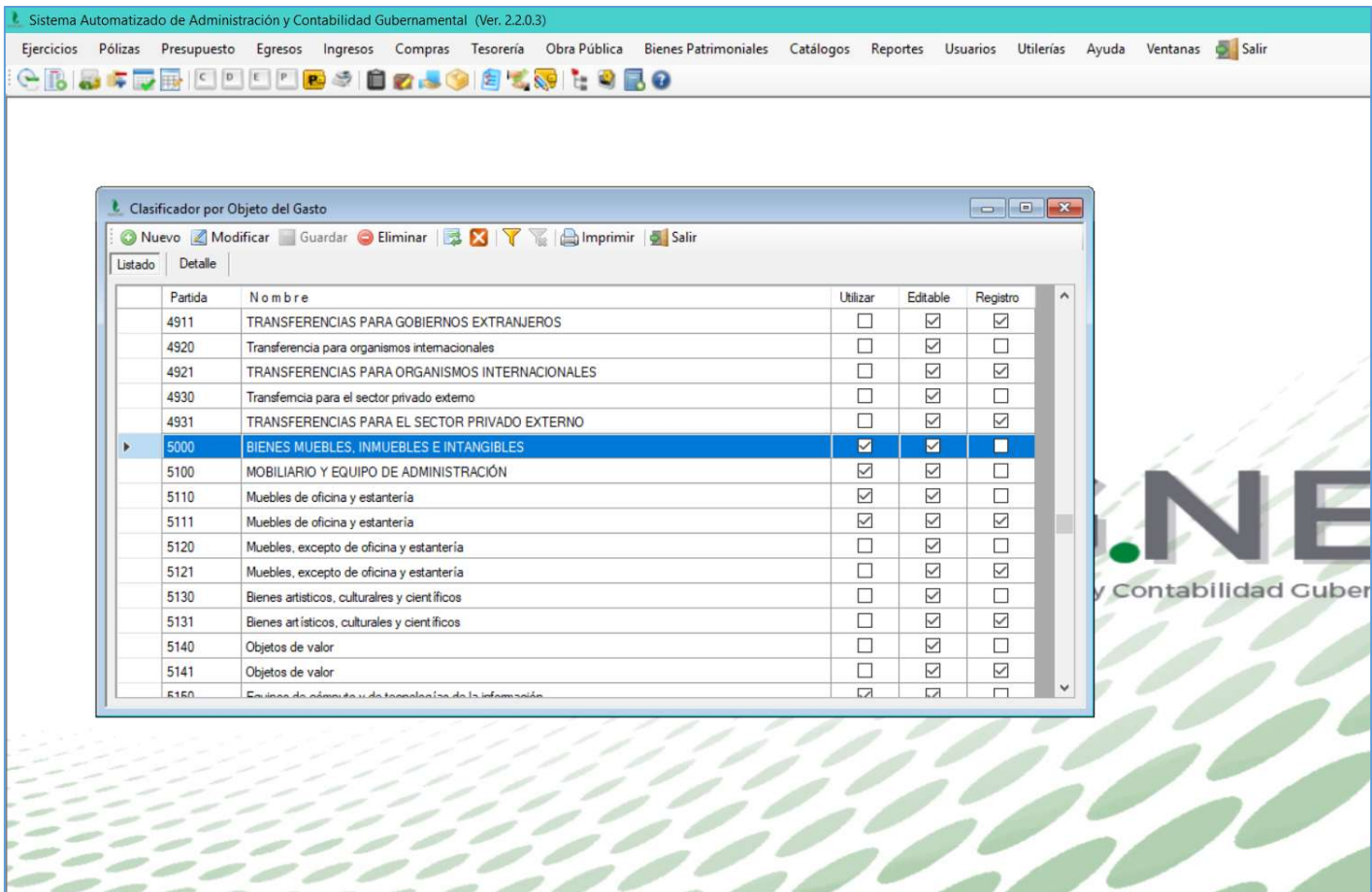


C.1.10 Dispone de Catálogos de Bienes Muebles que permitan su interrelación automática con los Clasificadores Presupuestarios y la Lista de Cuentas

Documentos que acreditan el cumplimiento

- Adjuntar en un solo archivo PDF los siguientes elementos:
- Clasificador por Objeto del Gasto, extraído del Sistema de Contabilidad Gubernamental, donde se identifique la desagregación de la partida 5000 en los conceptos relacionados con Bienes Muebles.
 - Lista de Cuentas alineada en su contenido al Plan de Cuentas del CONAC, extraída del Sistema de Contabilidad Gubernamental del ente público, donde se identifiquen las cuentas relacionadas con los Bienes Muebles.
 - Catálogo de Bienes Muebles actualizado al periodo de evaluación y alineado a la estructura aprobada por CONAC, en el Acuerdo por el que se emiten los Lineamientos para la elaboración del Catálogo de Bienes que permita la interrelación automática con el Clasificador por Objeto del Gasto y la Lista de Cuentas.





**COORDINACION ESTATAL PARA EL FORTALECIMIENTO
ESTADO DE SAN LUIS POTOSÍ**

Usu: supervisor
Rep: rptPlanDeCuentasConac

Fecha y hora de Impresión: 31/may/2022 01:53 p. m.

Cuenta	Descripción de la Cuenta	Naturaleza	Tipo
1240	BIENES MUEBLES	Deudora	Acumulativa
1241	MOBILIARIO Y EQUIPO DE ADMINISTRACIÓN	Deudora	Acumulativa
1241-1	Muebles de Oficina y Estantería	Deudora	Acumulativa
1241-1-0001	Muebles de Oficina y Estantería	Deudora	Registro
1241-1-5111	Muebles de oficina y estantería	Deudora	Registro
1241-2	Muebles, Excepto de Oficina y Estantería	Deudora	Acumulativa
1241-3	Equipo de Cómputo y de Tecnologías de la Información	Deudora	Acumulativa
1241-3-0001	Equipo de Cómputo y de Tecnologías de la Información	Deudora	Registro
1241-3-5151	Equipo de cómputo y de tecnologías de la información	Deudora	Registro
1241-9	Otros Mobiliarios y Equipos de Administración	Deudora	Acumulativa
1242	MOBILIARIO Y EQUIPO EDUCACIONAL Y RECREATIVO	Deudora	Acumulativa
1242-1	Equipos y Aparatos Audiovisuales	Deudora	Acumulativa
1242-1-5211	Equipos y aparatos audiovisuales	Deudora	Registro
1242-2	Aparatos Deportivos	Deudora	Acumulativa
1242-3	Cámaras Fotográficas y de Video	Deudora	Acumulativa
1242-3-5231	Cámaras fotográficas y de video	Deudora	Registro
1242-9	Otro Mobiliario y Equipo Educativo y Recreativo	Deudora	Acumulativa
1243	EQUIPO E INSTRUMENTAL MÉDICO Y DE LABORATORIO	Deudora	Acumulativa
1243-1	Equipo Médico y de Laboratorio	Deudora	Acumulativa
1243-2	Instrumental Médico y de Laboratorio	Deudora	Acumulativa
1244	VEHÍCULOS Y EQUIPO DE TRANSPORTE	Deudora	Acumulativa
1244-1	vehículos y equipo terrestre	Deudora	Acumulativa
1244-1-0001	Automóviles y Equipo Terrestre	Deudora	Registro
1244-1-5411	Automóviles y Equipo Terrestre	Deudora	Registro
1244-2	Carrocerías y Remolques	Deudora	Acumulativa
1244-2-5421	Carrocerías y remolques	Deudora	Registro
1244-3	Equipo Aeroespacial	Deudora	Acumulativa
1244-4	Equipo Ferroviario	Deudora	Acumulativa
1244-5	Embarcaciones	Deudora	Acumulativa
1244-9	Otros Equipos de Transporte	Deudora	Acumulativa
1245	EQUIPO DE RESERVA Y RESERVAS	Deudora	Acumulativa



COORDINACION ESTATAL PARA EL FORTALECIMIENTO INSTITUCIONAL DE LOS MUNICIPIOS
ESTADO DE SAN LUIS POTOSÍ

Estado Analítico del Ejercicio del Presupuesto de Egresos
Clasificación por Objeto del Gasto (Capítulo y Concepto)

Fecha y hora de Impresión: 31/may./2022 01:54 p. m.

Usu: supervisor
Rep: rptEstadoPresupuestoEgresos_CP_CTO

Concepto	Egresos					
	Aprobado	Ampliaciones / (Reducciones)	Modificado	Devengado	Pagado	Subejercicio
	1	2	3=(1+2)	4	5	6 = (3 - 4)
TRANSFERENCIAS AL RESTO DEL SECTOR PUBLICO	\$0.00	\$0.00	\$0.00	\$0.00	\$0.00	\$0.00
SUBSIDIOS Y SUBVENCIONES	\$0.00	\$0.00	\$0.00	\$0.00	\$0.00	\$0.00
AYUDAS SOCIALES	\$0.00	\$0.00	\$0.00	\$0.00	\$0.00	\$0.00
PENSIONES Y JUBILACIONES	\$0.00	\$0.00	\$0.00	\$0.00	\$0.00	\$0.00
TRANSFERENCIAS A FIDEICOMISOS, MANDATOS Y OTROS ANALOGOS	\$0.00	\$0.00	\$0.00	\$0.00	\$0.00	\$0.00
TRANSFERENCIAS A LA SEGURIDAD SOCIAL	\$0.00	\$0.00	\$0.00	\$0.00	\$0.00	\$0.00
DONATIVOS	\$0.00	\$0.00	\$0.00	\$0.00	\$0.00	\$0.00
Transferencias al exterior	\$0.00	\$0.00	\$0.00	\$0.00	\$0.00	\$0.00
BIENES MUEBLES, INMUEBLES E INTANGIBLES	\$0.00	\$5,552.54	\$5,552.54	\$5,552.54	\$0.00	\$0.00
MOBILIARIO Y EQUIPO DE ADMINISTRACIÓN	\$0.00	\$5,552.54	\$5,552.54	\$5,552.54	\$0.00	\$0.00
MOBILIARIO Y EQUIPO EDUCACIONAL Y RECREATIVO	\$0.00	\$0.00	\$0.00	\$0.00	\$0.00	\$0.00
EQUIPO E INSTRUMENTAL MÉDICO Y DE LABORATORIO	\$0.00	\$0.00	\$0.00	\$0.00	\$0.00	\$0.00
VEHÍCULOS Y EQUIPO DE TRANSPORTE	\$0.00	\$0.00	\$0.00	\$0.00	\$0.00	\$0.00
EQUIPO DE DEFENSA Y SEGURIDAD	\$0.00	\$0.00	\$0.00	\$0.00	\$0.00	\$0.00
MAQUINARIA, OTROS EQUIPOS Y HERRAMIENTAS	\$0.00	\$0.00	\$0.00	\$0.00	\$0.00	\$0.00
ACTIVOS BIOLÓGICOS	\$0.00	\$0.00	\$0.00	\$0.00	\$0.00	\$0.00
BIENES INMUEBLES	\$0.00	\$0.00	\$0.00	\$0.00	\$0.00	\$0.00
ACTIVOS INTANGIBLES	\$0.00	\$0.00	\$0.00	\$0.00	\$0.00	\$0.00
INVERSIÓN PÚBLICA	\$0.00	\$0.00	\$0.00	\$0.00	\$0.00	\$0.00
OBRA PÚBLICA EN BIENES DE DOMINIO PÚBLICO	\$0.00	\$0.00	\$0.00	\$0.00	\$0.00	\$0.00
OBRA PÚBLICA EN BIENES PROPIOS	\$0.00	\$0.00	\$0.00	\$0.00	\$0.00	\$0.00
PROYECTOS PRODUCTIVOS Y ACCIONES DE FOMENTO	\$0.00	\$0.00	\$0.00	\$0.00	\$0.00	\$0.00
INVERSIONES FINANCIERAS Y OTRAS PROVISIONES	\$0.00	\$0.00	\$0.00	\$0.00	\$0.00	\$0.00
INVERSIONES PARA EL FOMENTO DE ACTIVIDADES PRODUCTIVAS	\$0.00	\$0.00	\$0.00	\$0.00	\$0.00	\$0.00
ACCIONES Y PARTICIPACIONES DE CAPITAL	\$0.00	\$0.00	\$0.00	\$0.00	\$0.00	\$0.00
COMPRA DE TÍTULOS Y VALORES	\$0.00	\$0.00	\$0.00	\$0.00	\$0.00	\$0.00
CONCESIÓN DE PRÉSTAMOS	\$0.00	\$0.00	\$0.00	\$0.00	\$0.00	\$0.00
INVERSIONES EN FIDEICOMISOS, MANDATOS Y OTROS ANALOGOS	\$0.00	\$0.00	\$0.00	\$0.00	\$0.00	\$0.00
OTRAS INVERSIONES FINANCIERAS	\$0.00	\$0.00	\$0.00	\$0.00	\$0.00	\$0.00
PROVISIONES PARA CONTINGENCIAS Y OTRAS	\$0.00	\$0.00	\$0.00	\$0.00	\$0.00	\$0.00

Plan de Cuentas

Nuevo Modificar Guardar Eliminar Importar Imprimir Salir

Cuentas

124 Buscar Limpiar

Cuenta	Descripción
124	INGRESOS POR RECUPERAR A CORTO PLAZO
1240	BIENES MUEBLES
1241	MOBILIARIO Y EQUIPO DE ADMINISTRACIÓN
1241-1	Muebles de Oficina y Estantería
1241-1-0001	Muebles de Oficina y Estantería
1241-1-5111	Muebles de oficina y estantería
1241-2	Muebles, Excepto de Oficina y Estantería
1241-3	Equipo de Cómputo y de Tecnologías de la Información
1241-3-0001	Equipo de Cómputo y de Tecnologías de la Información
1241-3-5151	Equipo de cómputo y de tecnologías de la información

Cuentas: 68

Cuenta:

Nombre:

Naturaleza: Acreedora Cuenta de registro

Clasificación: Balance

Saldo Inicial:

Saldo Actual:

Save 1 of 3 Close

1234-9	Infraestructura de Refinación, Gas y Petroquímica	\$0.00	\$0.00	\$0.00	\$0.00	\$0.00	\$0.00	\$0.00	\$0.00	\$0.00
1239	OTROS BIENES INMUEBLES	\$0.00	\$0.00	\$0.00	\$0.00	\$0.00	\$0.00	\$0.00	\$0.00	\$0.00
1239	OTROS BIENES INMUEBLES	\$0.00	\$0.00	\$0.00	\$0.00	\$0.00	\$0.00	\$0.00	\$0.00	\$0.00
1240	BIENES MUEBLES	\$3,630,327.25	\$99,541.07	\$3,530,786.18	\$5,552.54	\$0.00	\$5,552.54	\$5,552.54	\$0.00	\$3,530,786.18
1241	MOBILIARIO Y EQUIPO DE ADMINISTRACIÓN	\$1,835,484.53	\$99,541.07	\$1,835,943.46	\$5,552.54	\$0.00	\$5,552.54	\$5,552.54	\$0.00	\$1,835,943.46
1241-1	Muebles de Oficina y Estantería	\$847,147.85	\$6,812.71	\$840,335.14	\$0.00	\$0.00	\$0.00	\$0.00	\$0.00	\$840,335.14
1241-2	Muebles, Excepto de Oficina y Estantería	\$0.00	\$0.00	\$0.00	\$0.00	\$0.00	\$0.00	\$0.00	\$0.00	\$0.00
1241-3	Equipo de Computo y de Tecnologías de la Información	\$1,088,336.68	\$92,728.36	\$995,608.32	\$5,552.54	\$0.00	\$5,552.54	\$5,552.54	\$0.00	\$995,608.32
1241-9	Otros Mobiliarios y Equipos de Administración	\$0.00	\$0.00	\$0.00	\$0.00	\$0.00	\$0.00	\$0.00	\$0.00	\$0.00
1242	MOBILIARIO Y EQUIPO EDUCACIONAL Y RECREATIVO	\$99,526.95	\$0.00	\$99,526.95	\$0.00	\$0.00	\$0.00	\$0.00	\$0.00	\$99,526.95
1242-1	Equipos y Aparatos Audiovisuales	\$71,050.00	\$0.00	\$71,050.00	\$0.00	\$0.00	\$0.00	\$0.00	\$0.00	\$71,050.00
1242-2	Aparatos Deportivos	\$0.00	\$0.00	\$0.00	\$0.00	\$0.00	\$0.00	\$0.00	\$0.00	\$0.00
1242-3	Cámaras Fotográficas y de Video	\$28,476.95	\$0.00	\$28,476.95	\$0.00	\$0.00	\$0.00	\$0.00	\$0.00	\$28,476.95
1242-9	Otro Mobiliario y Equipo Educaacional y Recreativo	\$0.00	\$0.00	\$0.00	\$0.00	\$0.00	\$0.00	\$0.00	\$0.00	\$0.00
1243	EQUIPO E INSTRUMENTAL MÉDICO Y DE LABORATORIO	\$0.00	\$0.00	\$0.00	\$0.00	\$0.00	\$0.00	\$0.00	\$0.00	\$0.00
1243-1	Equipo Médico y de Laboratorio	\$0.00	\$0.00	\$0.00	\$0.00	\$0.00	\$0.00	\$0.00	\$0.00	\$0.00
1243-2	Instrumental Médico y de Laboratorio	\$0.00	\$0.00	\$0.00	\$0.00	\$0.00	\$0.00	\$0.00	\$0.00	\$0.00

**COORDINACION ESTATAL PARA EL FORTALECIMIENTO INSTITUCIONAL DE LOS MUNICIPIOS
ESTADO DE SAN LUIS POTOSÍ**

Comparativo entre Saldos Contables y Bienes Patrimoniales con Cargos y Abonos

Al 31/12/2021

Fecha y 31/may/2022

hora de Impresión 02:06 p. m.



Uso exclusivo de Saldos Contables Control Bienes Cargos Abonos

CONCEPTO	SALDOS INICIALES		DIFERENCIAS SALDOS INICIALES 3=1-2	MOVIMIENTOS DEL PERIODO				DIFERENCIAS MOVIMIENTOS DEL PERIODO 8=6-7	TOTAL DE DIFERENCIAS 9=3+8
	CONTABLE 1	CONTROL BIENES 2		CARGOS 4	ABONOS 5	CONTABLE 6=4-5	CONTROL BIENES 7		
1244	VEHICULOS Y EQUIPO DE TRANSPORTE	\$1,269,092.73	\$0.00	\$1,269,092.73	\$0.00	\$0.00	\$0.00	\$0.00	\$1,269,092.73
1244-1	vehículos y equipo terrestre	\$1,260,370.00	\$0.00	\$1,260,370.00	\$0.00	\$0.00	\$0.00	\$0.00	\$1,260,370.00
1244-2	Carrocerías y Remolques	\$8,722.73	\$0.00	\$8,722.73	\$0.00	\$0.00	\$0.00	\$0.00	\$8,722.73
1244-3	Equipo Aeroespacial	\$0.00	\$0.00	\$0.00	\$0.00	\$0.00	\$0.00	\$0.00	\$0.00
1244-4	Equipo Ferroviario	\$0.00	\$0.00	\$0.00	\$0.00	\$0.00	\$0.00	\$0.00	\$0.00
1244-5	Embarcaciones	\$0.00	\$0.00	\$0.00	\$0.00	\$0.00	\$0.00	\$0.00	\$0.00
1244-9	Otros Equipos de Transporte	\$0.00	\$0.00	\$0.00	\$0.00	\$0.00	\$0.00	\$0.00	\$0.00
1245	EQUIPO DE DEFENSA Y SEGURIDAD	\$0.00	\$0.00	\$0.00	\$0.00	\$0.00	\$0.00	\$0.00	\$0.00
1245	EQUIPO DE DEFENSA Y SEGURIDAD	\$0.00	\$0.00	\$0.00	\$0.00	\$0.00	\$0.00	\$0.00	\$0.00