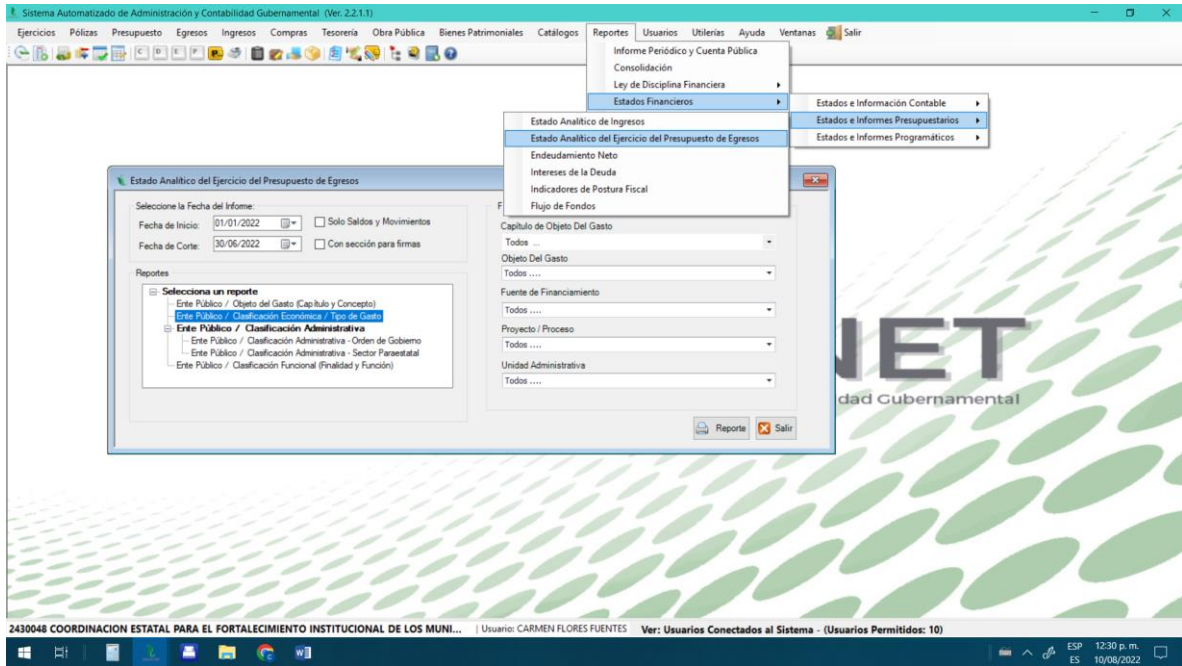


B.3.3 Genera el Estado Analítico del Ejercicio del Presupuesto de Egresos con base en la Clasificación Económica (por Tipo de Gasto) en forma periódica (mes, trimestre, anual, etc.), derivado de los procesos administrativos que operan en tiempo real y que generan registros automáticos y por única vez



Concepto	Egresos					
	Aprobado 1	Ampliaciones / Reducciones 2	Modificado 3=(1+2)	Devengado 4	Pagado 5	Subejercicio 6 = (3 - 4)
Gasto Corriente	\$696,303.00	\$10,120,238.84	\$10,816,541.84	\$10,270,418.80	\$10,156,156.11	\$546,123.04
Gasto de Capital	\$0.00	\$0.00	\$0.00	\$0.00	\$0.00	\$0.00
Amortización de la deuda y disminución de pasivos	\$0.00	\$45,962.18	\$45,962.18	\$45,962.18	\$45,962.18	\$0.00
Pensiones y Jubilaciones	\$0.00	\$0.00	\$0.00	\$0.00	\$0.00	\$0.00
Participaciones	\$0.00	\$0.00	\$0.00	\$0.00	\$0.00	\$0.00
<b>Total del Gasto</b>	<b>\$696,303.00</b>	<b>\$10,166,201.02</b>	<b>\$10,862,504.02</b>	<b>\$10,316,380.98</b>	<b>\$10,202,120.29</b>	<b>\$546,123.34</b>